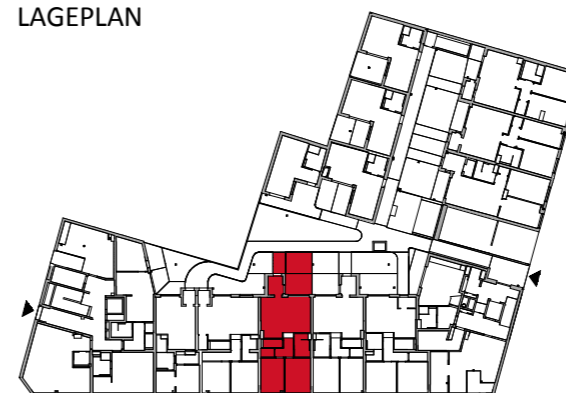


TYP ANDRÉ HELLER "Interaktion im urbanen Raum & Platz zum Garteln"

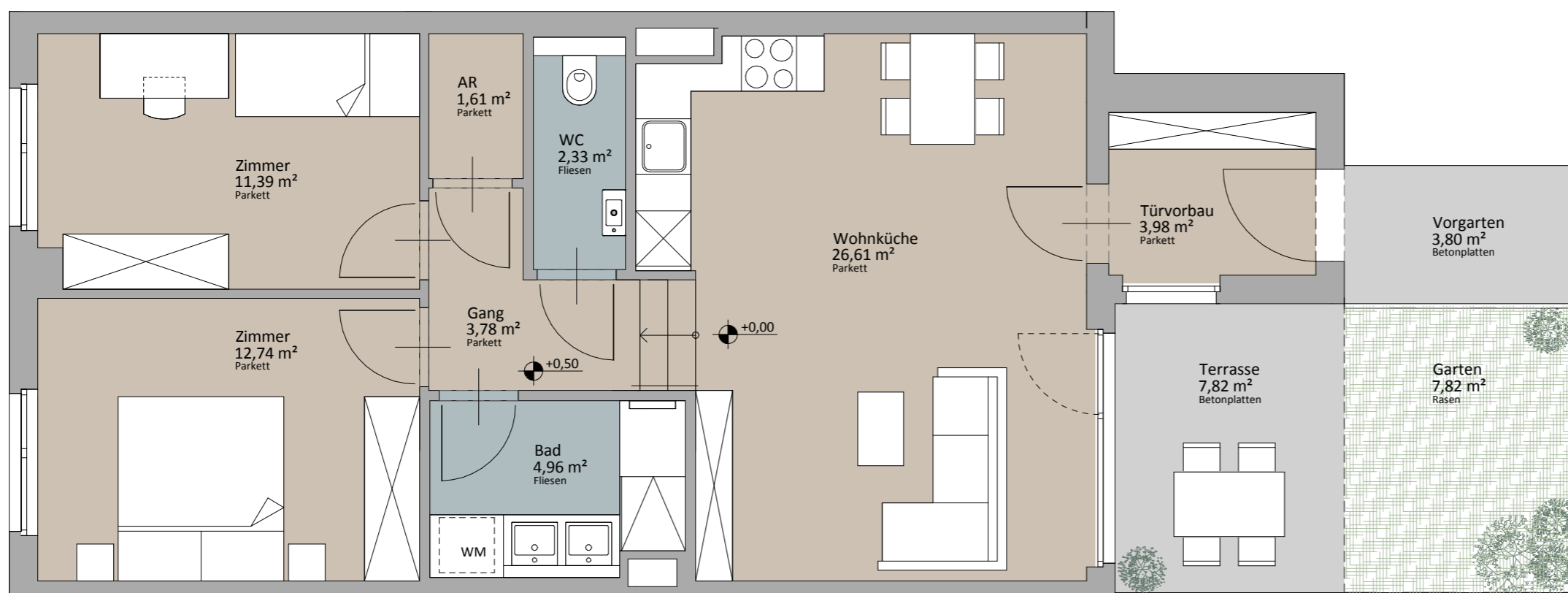
LAGEPLAN



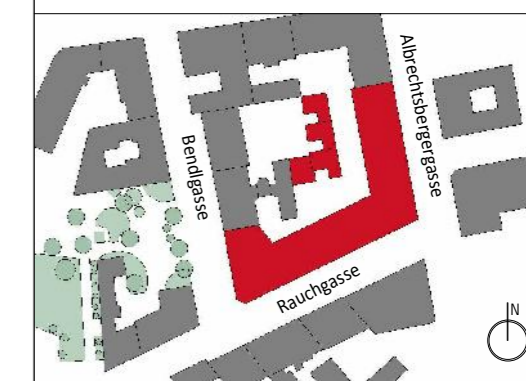
Rustler Immobilienreuehand GmbH
Mariahilferstraße 196, 1150 Wien
Tel.: +43 (1) 894 97 49
E.: office@makler.rustler.eu

Erdgeschoss TOP A04

Zimmer	12,74 m ²
Zimmer	11,39 m ²
Wohnküche	26,61 m ²
WC	2,33 m ²
Türvorbau	3,98 m ²
Gang	3,78 m ²
Bad	4,96 m ²
AR	1,61 m ²
	67,39 m ²
Vorgarten	3,80 m ²
Terrasse	7,82 m ²
Garten	7,82 m ²
	19,44 m ²



TOP 04



LAGEPLAN

RUSTLER[®]
REAL ESTATE EXPERTS