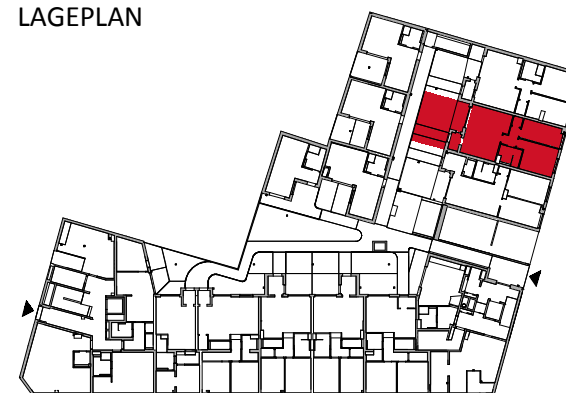


### TYP ANDRÉ HELLER "Interaktion im urbanen Raum & Platz zum Garteln"

LAGEPLAN

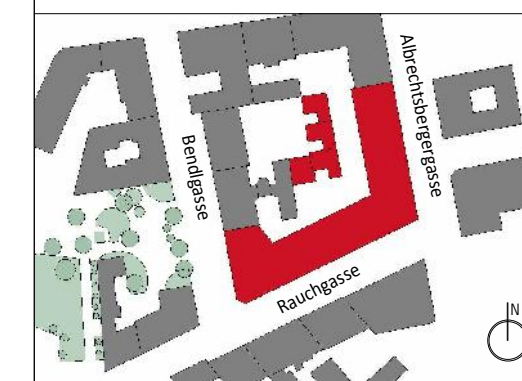
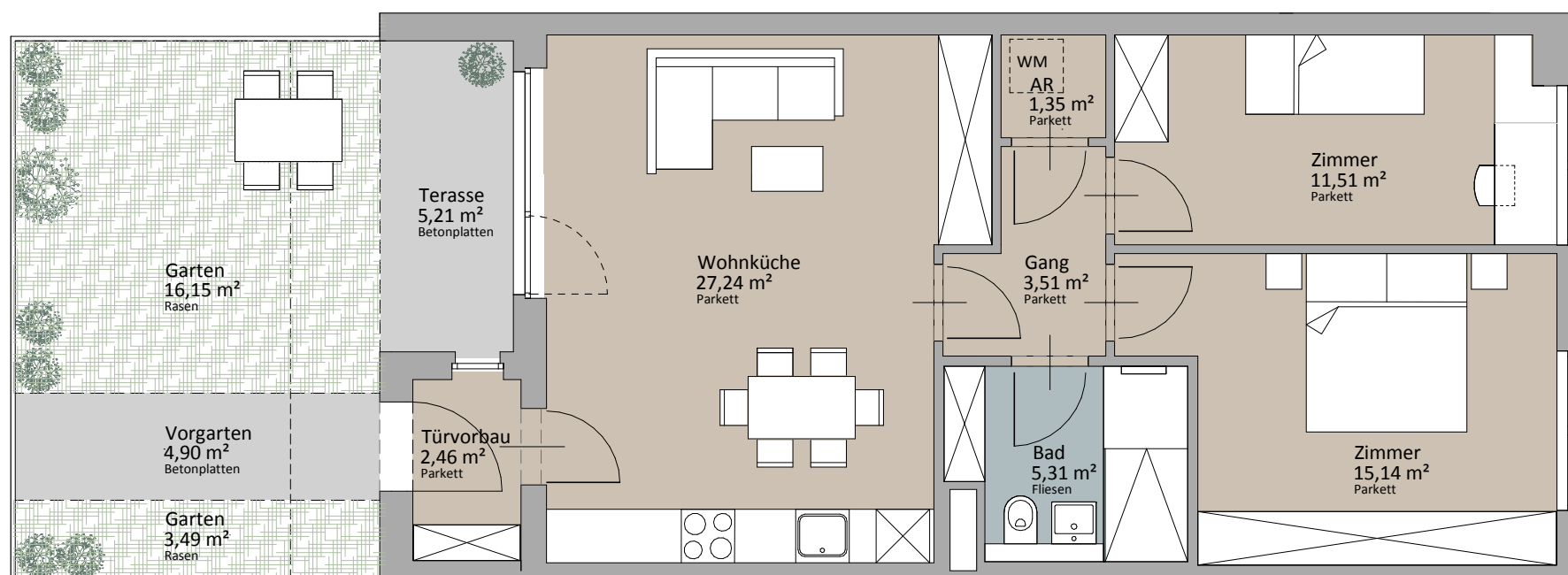


Rustler Immobilienreuehand GmbH  
Mariahilferstraße 196, 1150 Wien  
Tel.: +43 (1) 894 97 49  
E.: office@makler.rustler.eu

### Erdgeschoss TOP A08

Zimmer	11,51 m <sup>2</sup>
Zimmer	15,14 m <sup>2</sup>
Wohnküche	27,24 m <sup>2</sup>
Türvorbau	2,46 m <sup>2</sup>
Gang	3,51 m <sup>2</sup>
Bad	5,31 m <sup>2</sup>
AR	1,35 m <sup>2</sup>
	66,52 m <sup>2</sup>
Vorgarten	4,90 m <sup>2</sup>
Terrasse	5,21 m <sup>2</sup>
Garten	16,15 m <sup>2</sup>
Garten	3,49 m <sup>2</sup>
	29,76 m <sup>2</sup>

TOP 08



LAGEPLAN

**RUSTLER<sup>®</sup>**  
REAL ESTATE EXPERTS