

TYP ANDRÉ HELLER "Interaktion im urbanen Raum & Platz zum Garteln"

LAGEPLAN

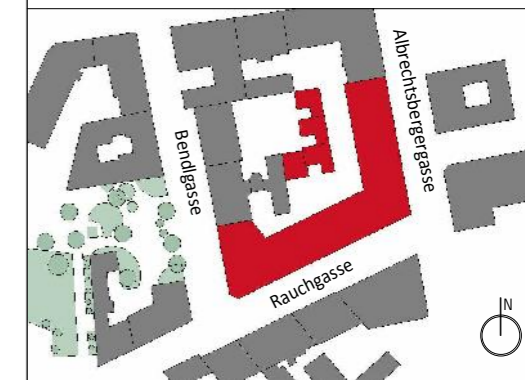
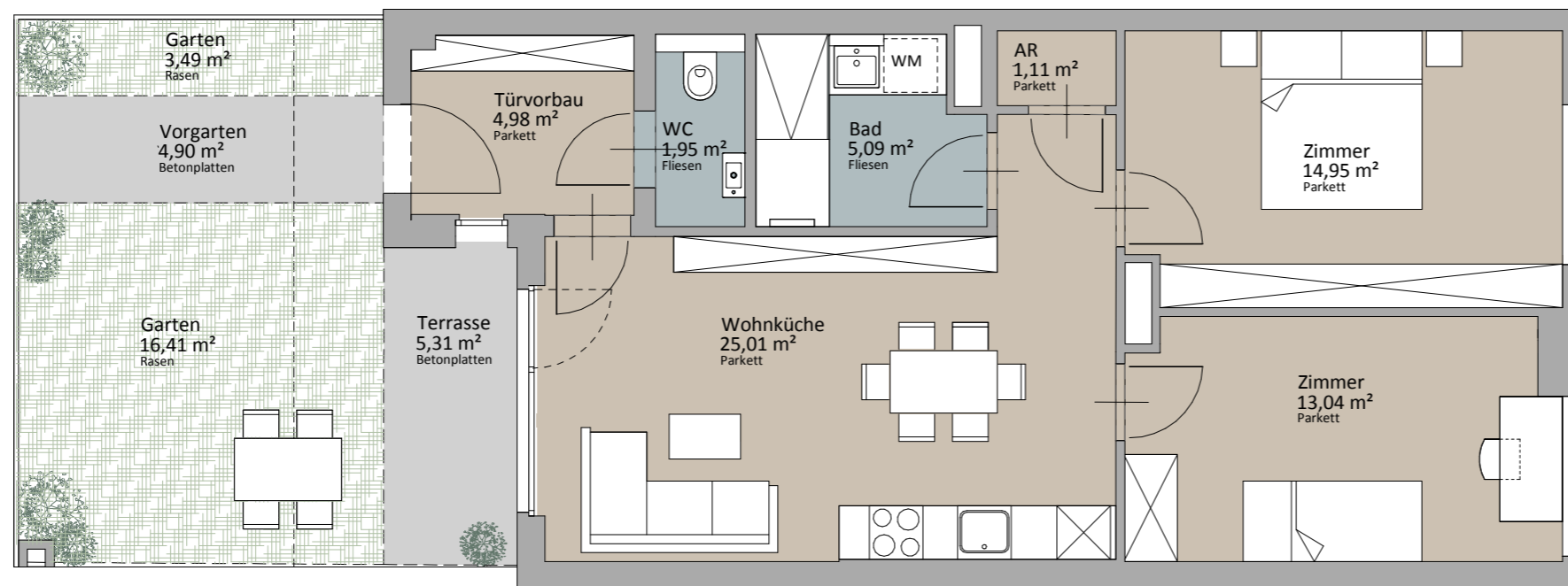


Rustler Immobilienreuehand GmbH
Mariahilferstraße 196, 1150 Wien
Tel.: +43 (1) 894 97 49
E.: office@makler.rustler.eu

Erdgeschoss TOP A09

Zimmer	14,95 m ²
Zimmer	13,04 m ²
Wohnküche	25,01 m ²
WC	1,95 m ²
Türvorbau	4,98 m ²
Bad	5,09 m ²
AR	1,11 m ²
	66,13 m ²
Vorgarten	4,90 m ²
Terrasse	5,31 m ²
Garten	16,41 m ²
Garten	3,49 m ²
	30,12 m ²

TOP 09



LAGEPLAN

RUSTLER[®]
REAL ESTATE EXPERTS