

### TYP HUNDERTWASSER "Um die Ecke Planen"

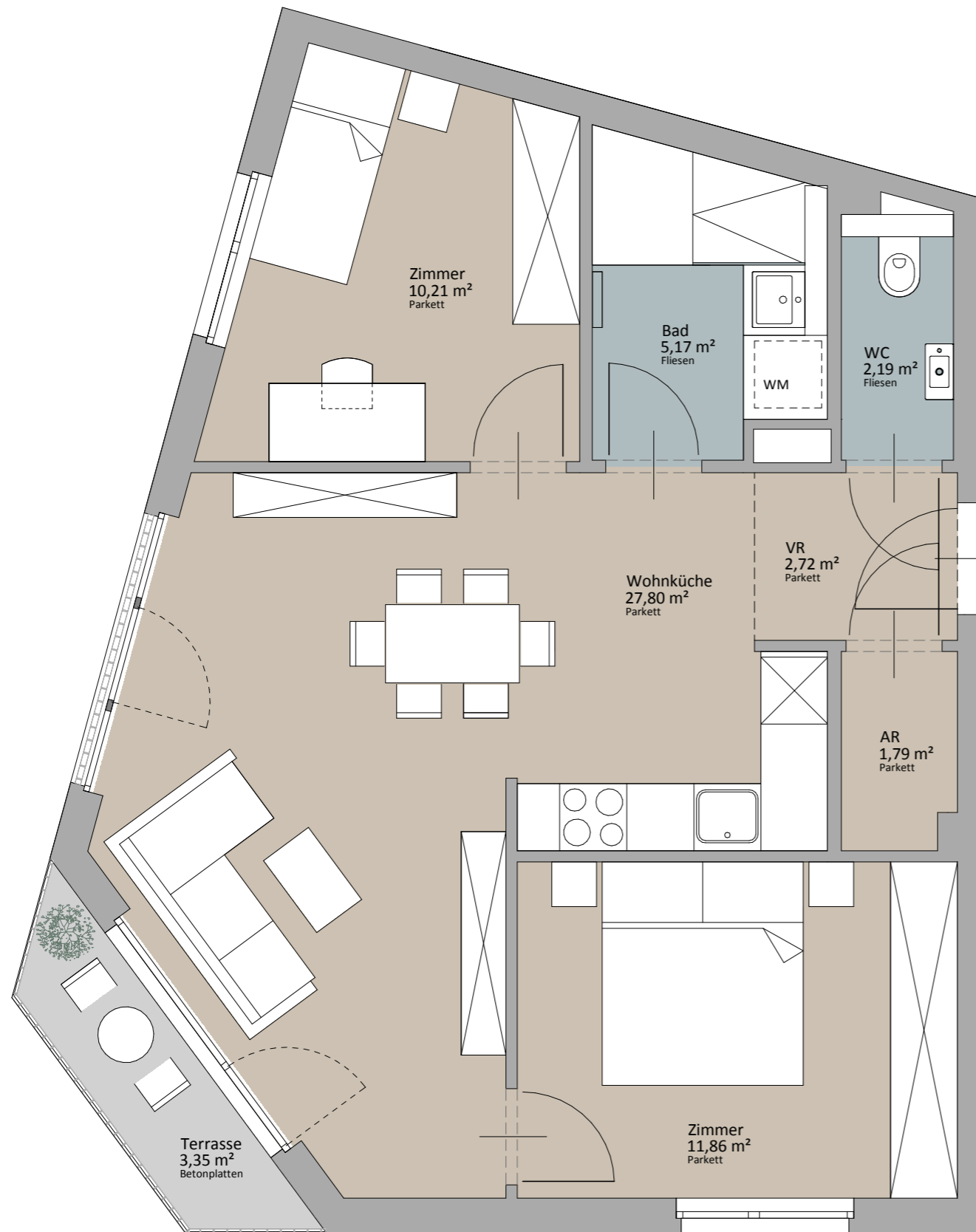
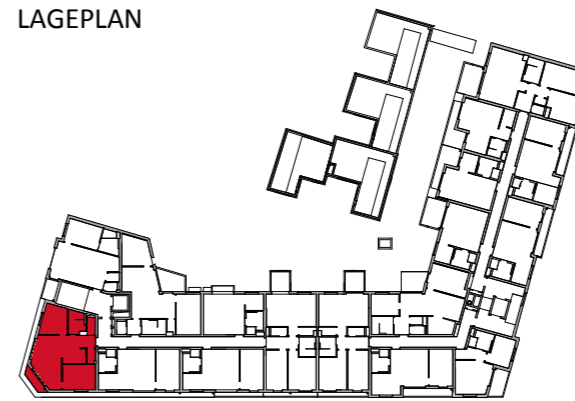


Rustler Immobilienreuehand GmbH  
Mariahilferstraße 196, 1150 Wien  
Tel.: +43 (1) 894 97 49  
E.: office@makler.rustler.eu

### 1. Obergeschoss TOP B09

Zimmer	10,21 m <sup>2</sup>
Zimmer	11,86 m <sup>2</sup>
Wohnküche	27,80 m <sup>2</sup>
WC	2,19 m <sup>2</sup>
VR	2,72 m <sup>2</sup>
Bad	5,17 m <sup>2</sup>
AR	1,79 m <sup>2</sup>
	61,76 m <sup>2</sup>
Terrasse	3,35 m <sup>2</sup>
	3,35 m <sup>2</sup>

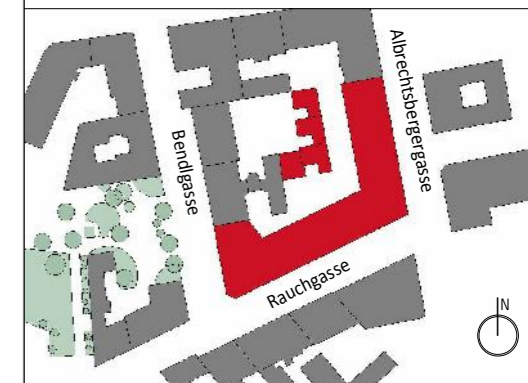
LAGEPLAN



TOP 09



PLAN- UND OPTISCHE ÄNDERUNGEN SIND VORBEHALTEN ! FLÄCHENANGABEN SIND CA. ANGABEN. DIE EINGEZEICHNETE MÖBLIERUNG DIENT DER ILLUSTRATION.



LAGEPLAN

**RUSTLER<sup>®</sup>**  
REAL ESTATE EXPERTS

STAND: Juni 2019

BEARBEITER: JAH/MUR