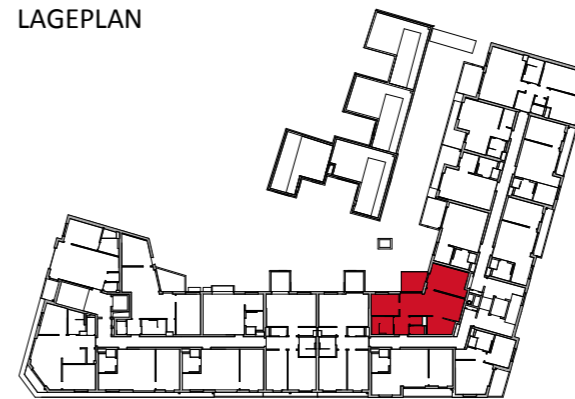


TYP MATISSE "Wohn- & Freiraum steht im Mittelpunkt"

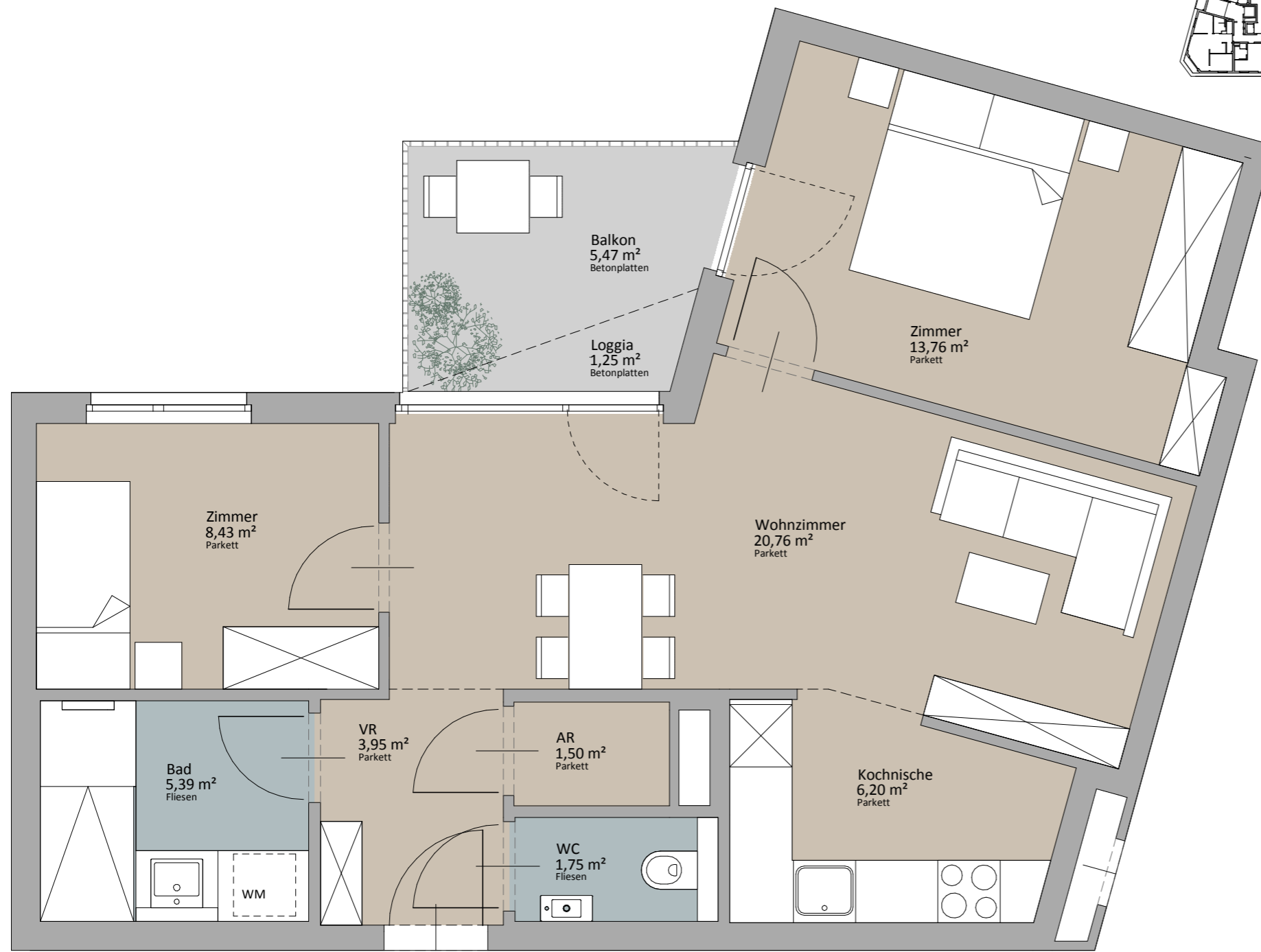
LAGEPLAN



Rustler Immobilienreuehand GmbH
Mariahilferstraße 196, 1150 Wien
Tel.: +43 (1) 894 97 49
E.: office@makler.rustler.eu

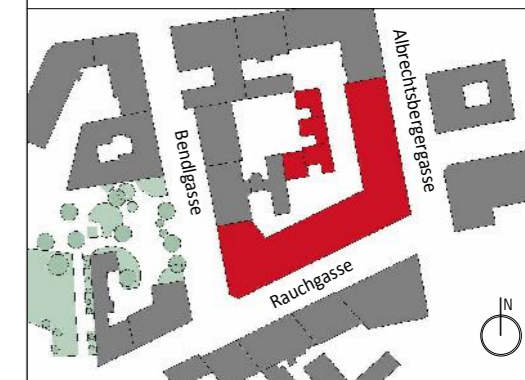
1. Obergeschoss TOP A13

Zimmer	8,43 m ²
Zimmer	13,76 m ²
Wohnzimmer	20,76 m ²
WC	1,75 m ²
VR	3,95 m ²
Kochnische	6,20 m ²
Bad	5,39 m ²
AR	1,50 m ²
	61,74 m ²
Loggia	1,25 m ²
Balkon	5,47 m ²
	6,72 m ²



TOP 13

PLAN- UND OPTISCHE ÄNDERUNGEN SIND VORBEHALTEN ! FLÄCHENANGABEN SIND CA. ANGABEN. DIE EINGEZEICHNETE MÖBLIERUNG DIENT DER ILLUSTRATION.



LAGEPLAN

RUSTLER[®]
REAL ESTATE EXPERTS