

TYP HUNDERTWASSER "Um die Ecke Planen"

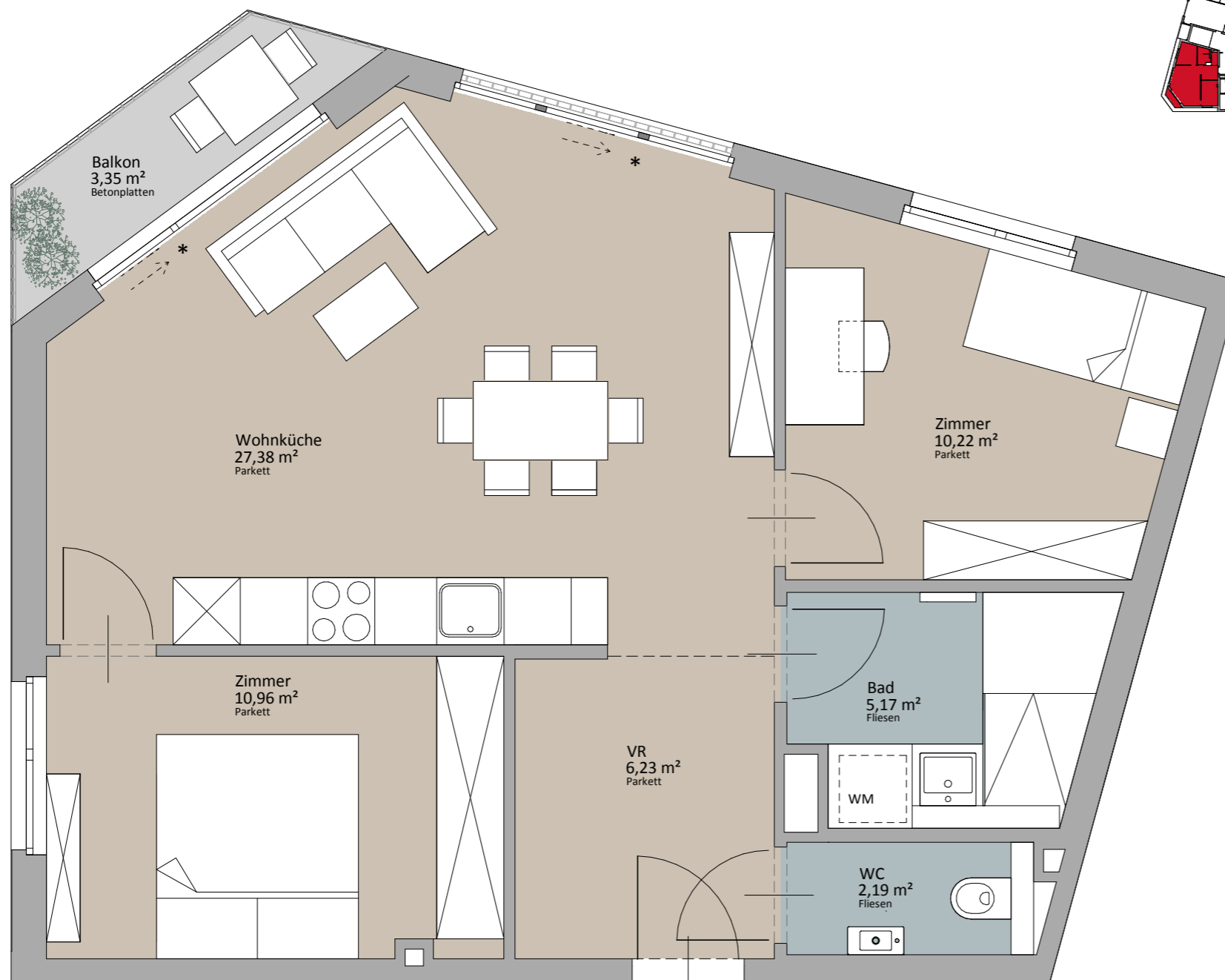
LAGEPLAN



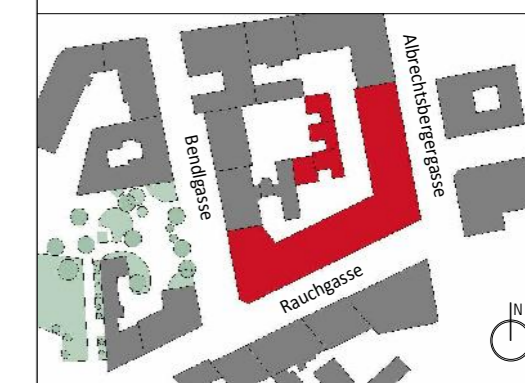
Rustler Immobilienreuehand GmbH
Mariahilferstraße 196, 1150 Wien
Tel.: +43 (1) 894 97 49
E.: office@makler.rustler.eu

2. Obergeschoss TOP B16

Zimmer	10,96 m ²
Zimmer	10,22 m ²
Wohnküche	27,38 m ²
WC	2,19 m ²
VR	6,23 m ²
Bad	5,17 m ²
	62,14 m ²
Balkon	3,35 m ²
	3,35 m ²



TOP 16



LAGEPLAN

RUSTLER[®]
REAL ESTATE EXPERTS

