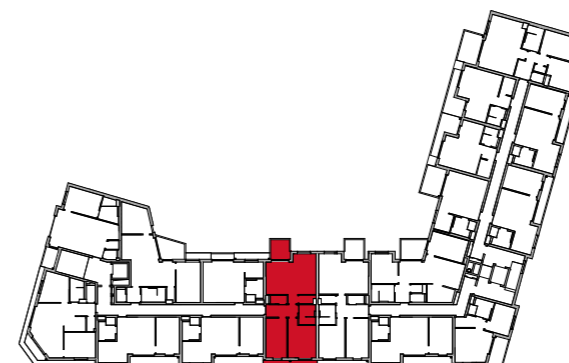


TYP WARHOL "Erweiterter Wohnraum ins Freie"

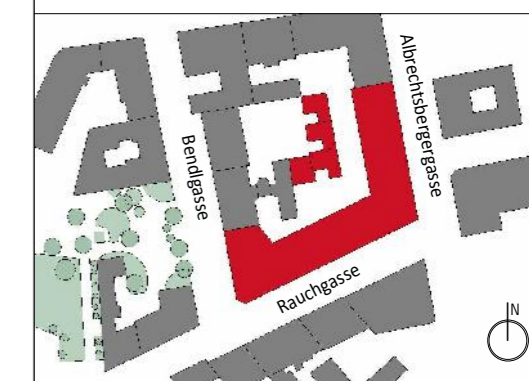
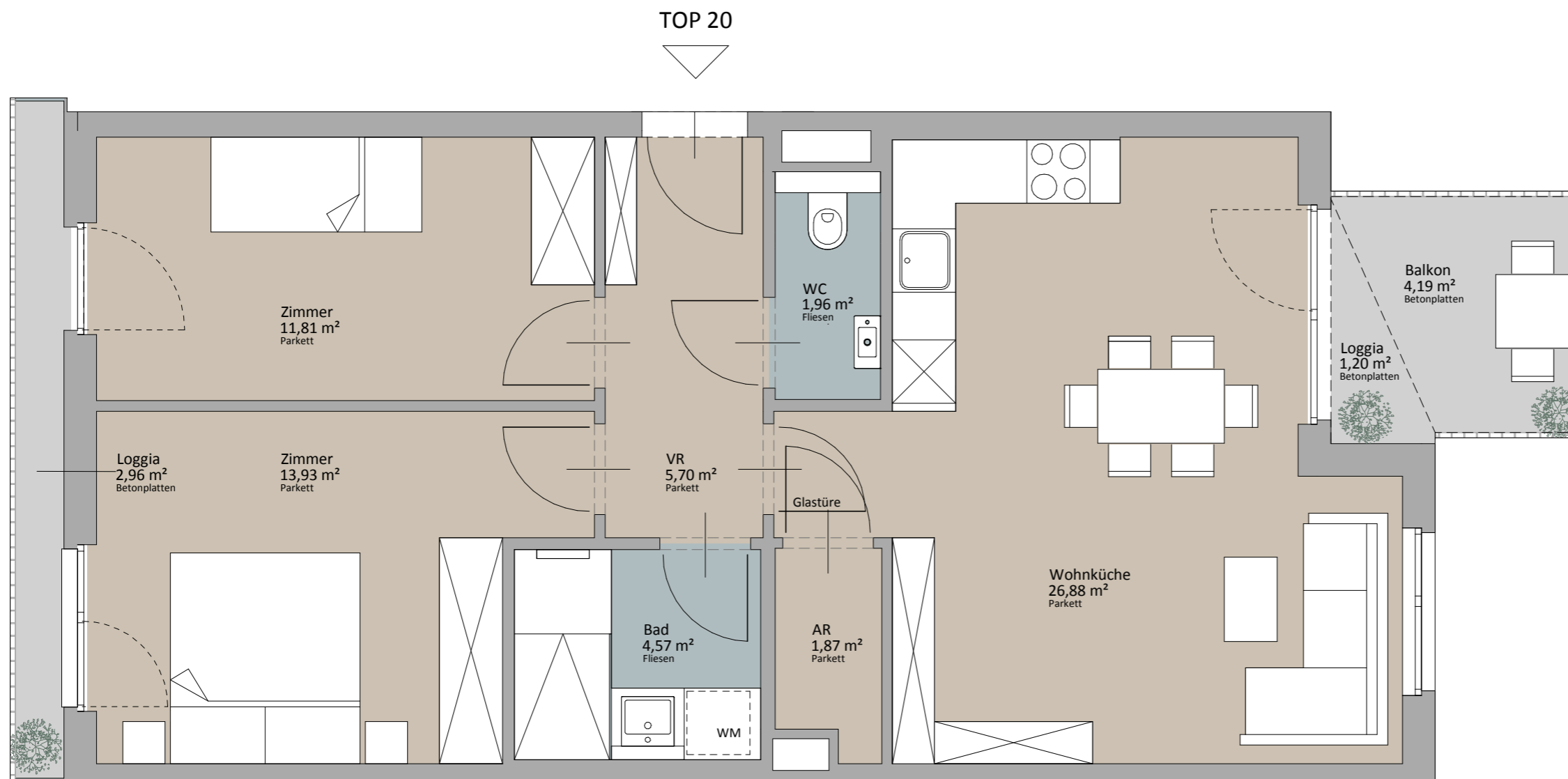
LAGEPLAN



Rustler Immobilienreuehand GmbH
Mariahilferstraße 196, 1150 Wien
Tel.: +43 (1) 894 97 49
E.: office@makler.rustler.eu

3. Obergeschoss TOP B20

Zimmer	13,93 m ²
Zimmer	11,81 m ²
Wohnküche	26,88 m ²
WC	1,96 m ²
VR	5,70 m ²
Bad	4,57 m ²
AR	1,87 m ²
	66,73 m ²
Loggia	2,96 m ²
Loggia	1,20 m ²
Balkon	4,19 m ²
	8,35 m ²



LAGEPLAN

RUSTLER[®]
REAL ESTATE EXPERTS

