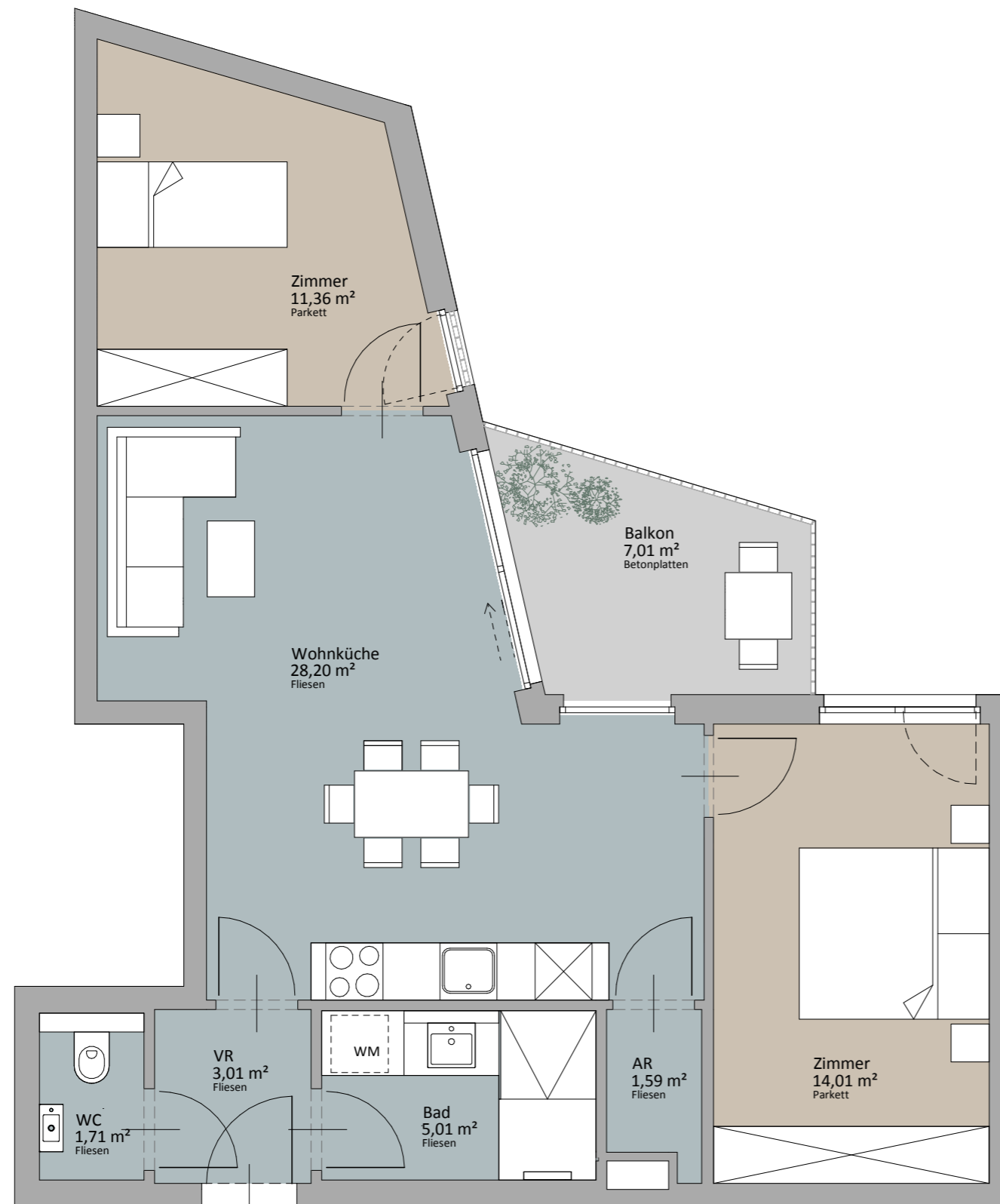


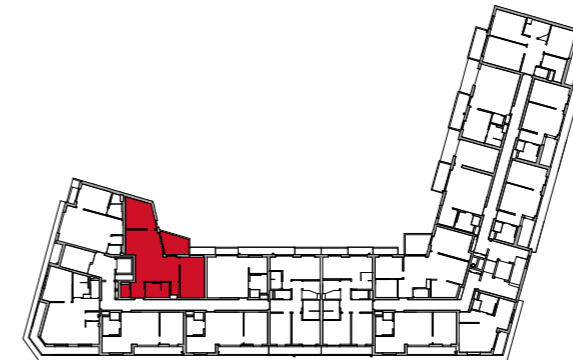
### TYP SCHIELE "Wohnen im Selbstporträt"



TOP 25

PLAN- UND OPTISCHE ÄNDERUNGEN SIND VORBEHALTEN ! FLÄCHENANGABEN SIND CA. ANGABEN. DIE EINGEZEICHNETE MÖBLIERUNG DIENT DER ILLUSTRATION.

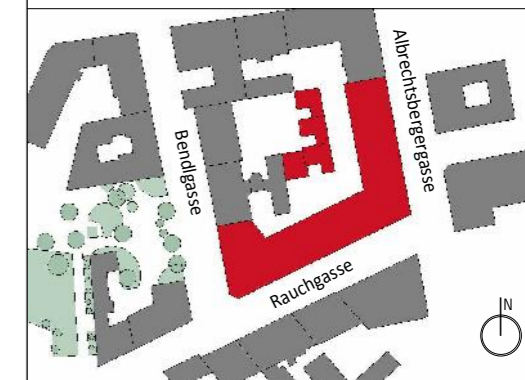
LAGEPLAN



Rustler Immobilienreuehand GmbH  
Mariahilferstraße 196, 1150 Wien  
Tel.: +43 (1) 894 97 49  
E.: office@makler.rustler.eu

### 1. Dachgeschoss TOP B25

Zimmer	11,36 m <sup>2</sup>
Zimmer	14,01 m <sup>2</sup>
Wohnküche	28,20 m <sup>2</sup>
WC	1,71 m <sup>2</sup>
VR	3,01 m <sup>2</sup>
Bad	5,01 m <sup>2</sup>
AR	1,59 m <sup>2</sup>
	64,89 m <sup>2</sup>
Balkon	7,01 m <sup>2</sup>
	7,01 m <sup>2</sup>



LAGEPLAN

**RUSTLER<sup>®</sup>**  
REAL ESTATE EXPERTS

STAND: Juni 2019

BEARBEITER: JAH/MUR

