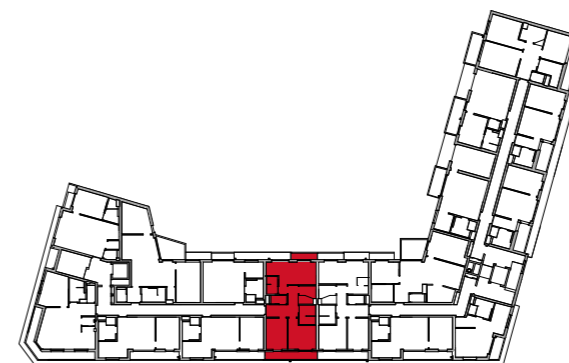


TYP KLEE "Die beidhändige Wohnung auf zwei Ebenen"

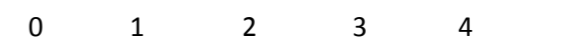
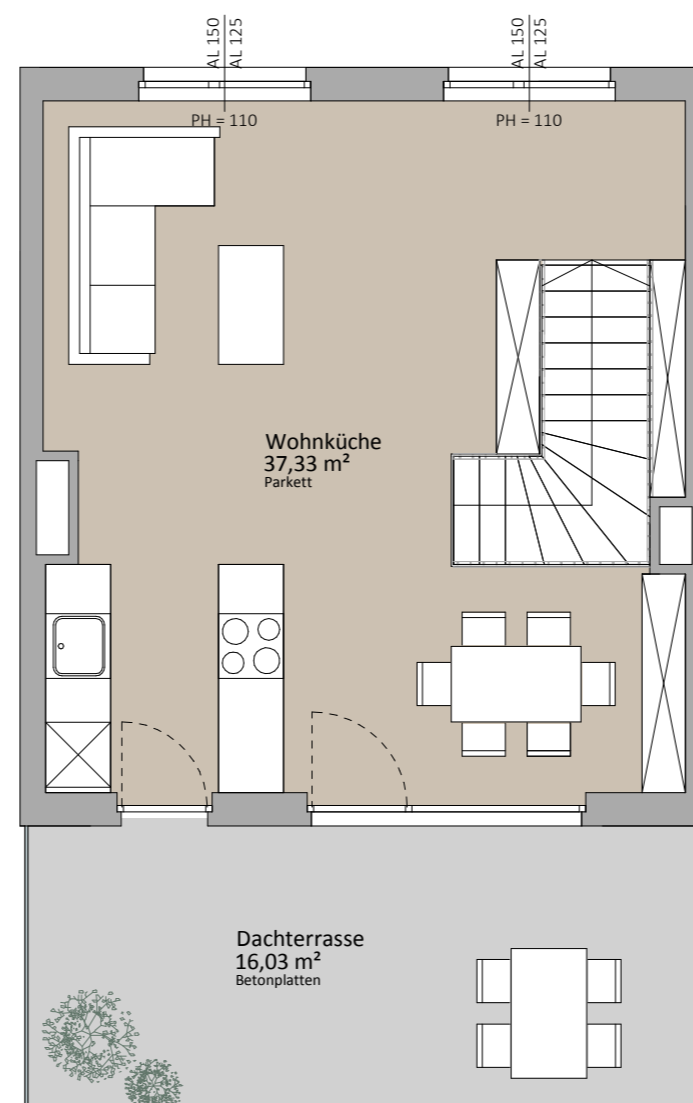
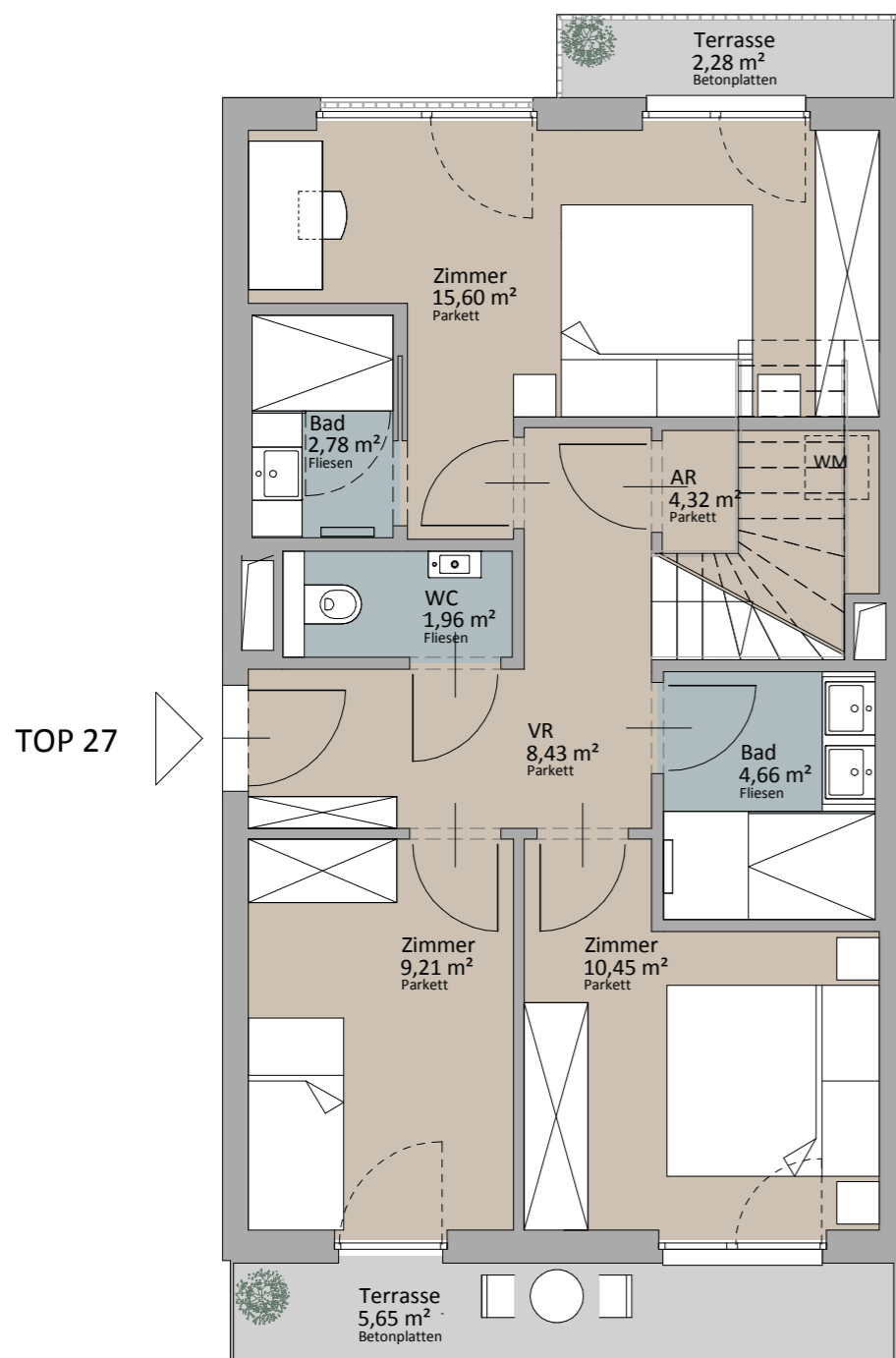
LAGEPLAN



Rustler Immobilienreuehand GmbH
Mariahilferstraße 196, 1150 Wien
Tel.: +43 (1) 894 97 49
E.: office@makler.rustler.eu

1. Dachgeschoss TOP B27

Zimmer	10,45 m ²
Zimmer	15,60 m ²
Zimmer	9,21 m ²
Wohnküche	37,33 m ²
WC	1,96 m ²
VR	8,43 m ²
Bad	4,66 m ²
Bad	2,78 m ²
AR	4,32 m ²
	94,74 m ²
Terrasse	5,65 m ²
Terrasse	2,28 m ²
Dachterrasse	16,03 m ²
	23,97 m ²



PLAN- UND OPTISCHE ÄNDERUNGEN SIND VORBEHALTEN ! FLÄCHENANGABEN SIND CA. ANGABEN. DIE EINGEZEICHNETE MÖBLIERUNG DIENT DER ILLUSTRATION.



LAGEPLAN

RUSTLER[®]
REAL ESTATE EXPERTS

STAND: Juni 2019

BEARBEITER: JAH/MUR