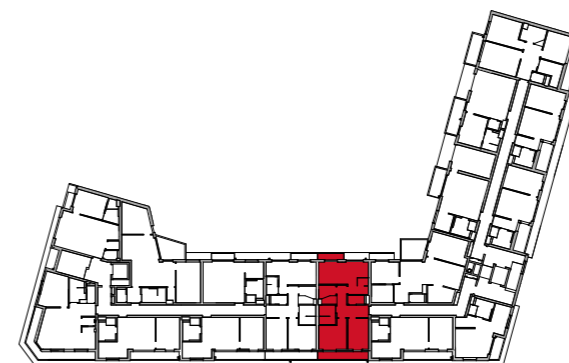


TYP KLEE "Die beidhändige Wohnung auf zwei Ebenen"

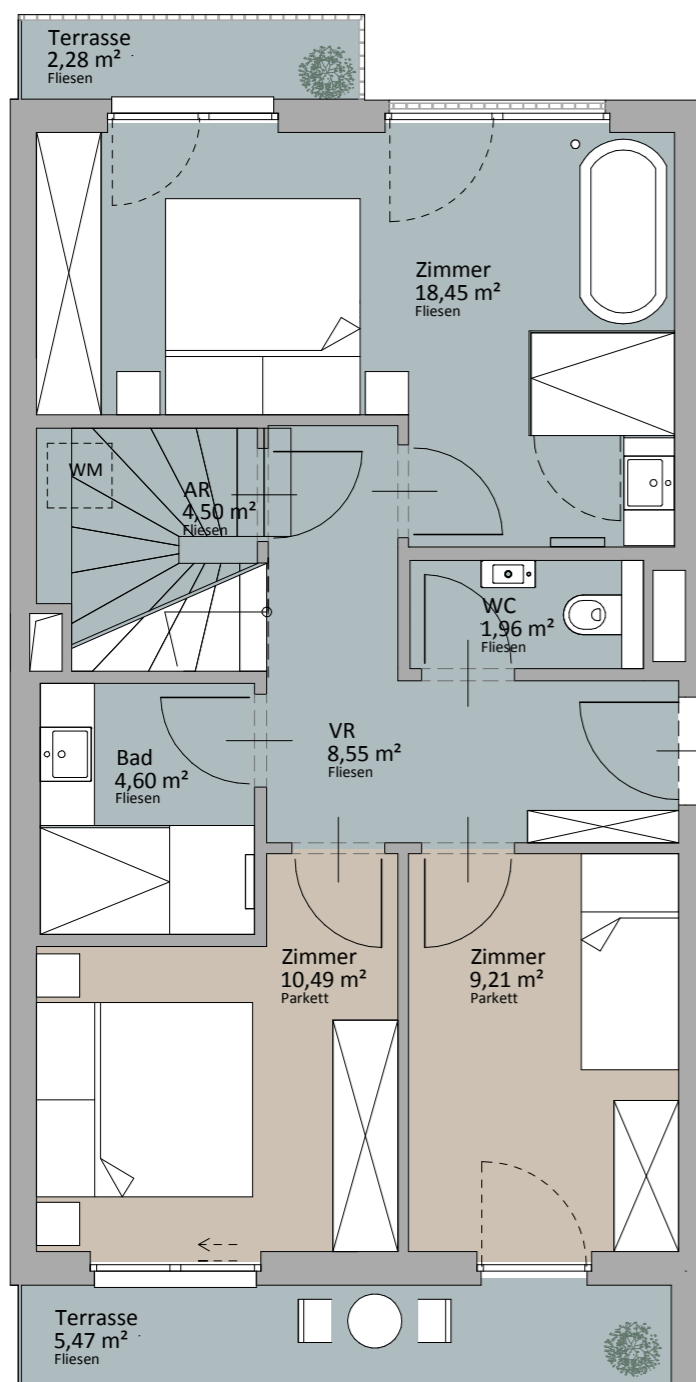
LAGEPLAN



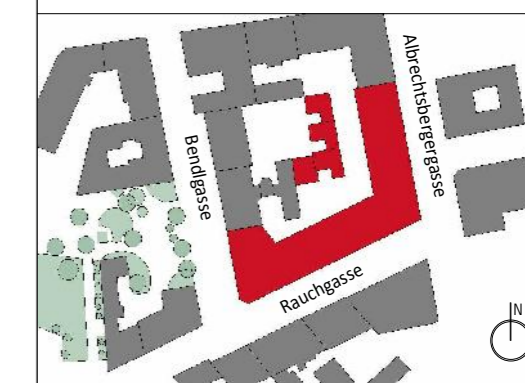
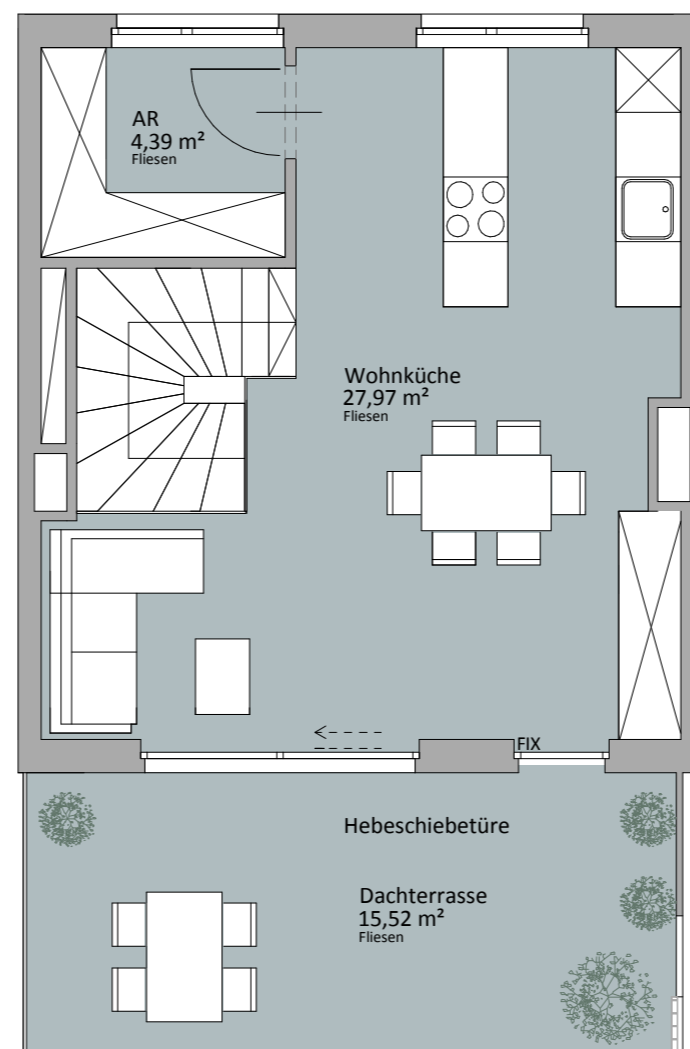
Rustler Immobilienreuehand GmbH
Mariahilferstraße 196, 1150 Wien
Tel.: +43 (1) 894 97 49
E.: office@makler.rustler.eu

1. Dachgeschoss TOP A42

Zimmer	10,49 m ²
Zimmer	9,21 m ²
Zimmer	18,45 m ²
Wohnküche	27,97 m ²
WC	1,96 m ²
VR	8,55 m ²
Bad	4,60 m ²
AR	4,50 m ²
AR	4,39 m ²
	90,13 m ²
Terrasse	5,47 m ²
Terrasse	2,28 m ²
Dachterrasse	15,52 m ²
	23,27 m ²



TOP 42



LAGEPLAN

RUSTLER[®]
REAL ESTATE EXPERTS