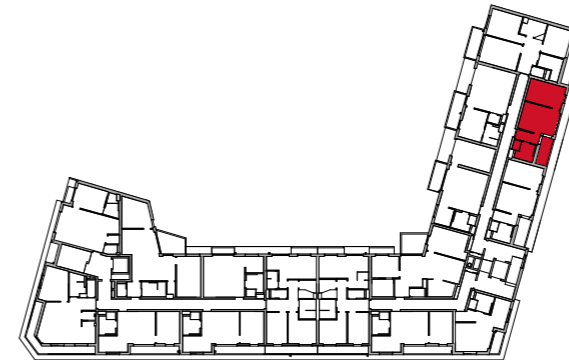


TYP NOLDE "Die himmlische Verführung - von Allem genug"

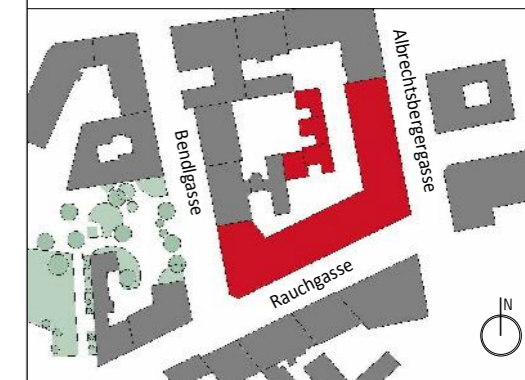
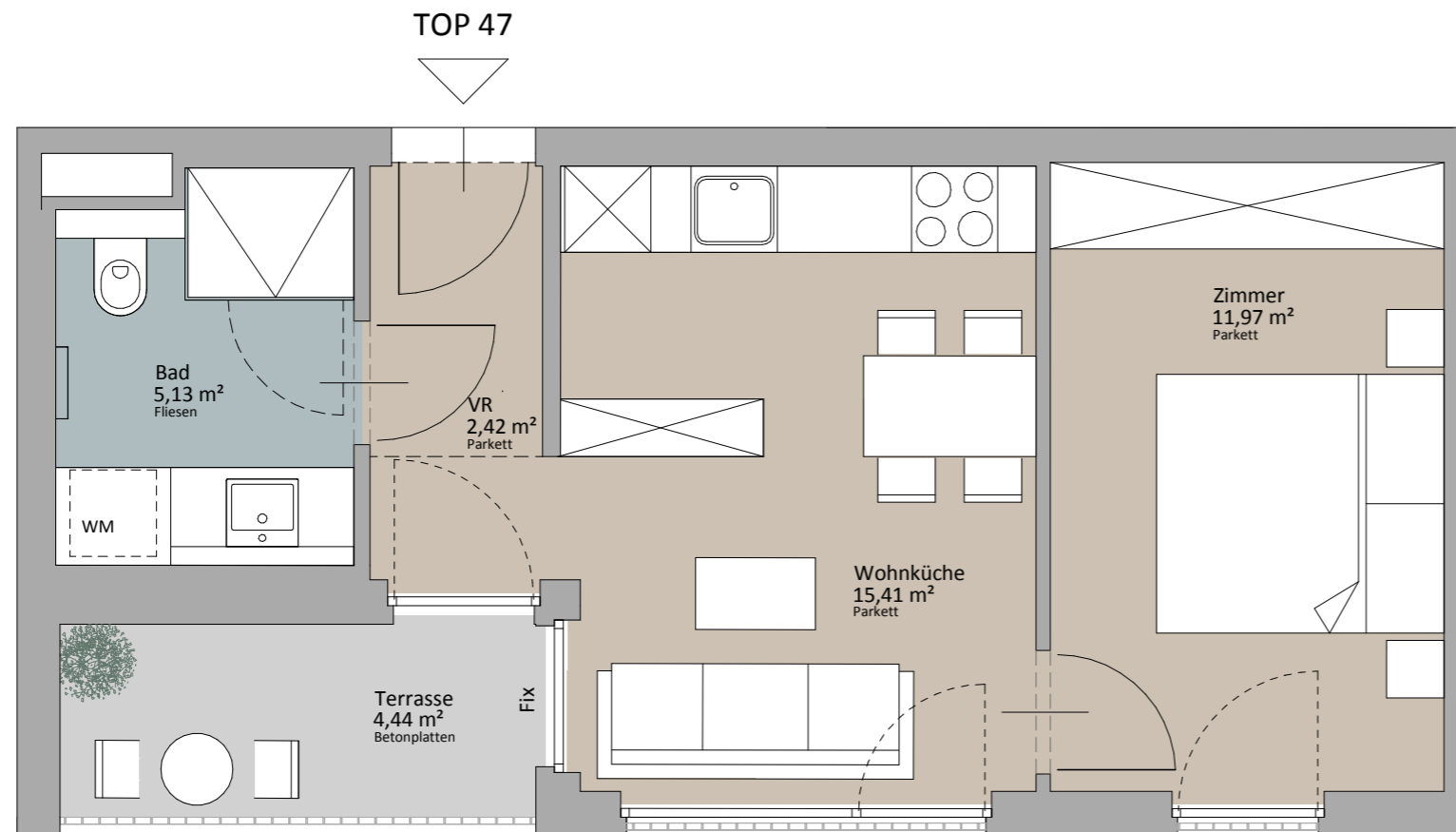
LAGEPLAN



Rustler Immobilienreuehand GmbH
Mariahilferstraße 196, 1150 Wien
Tel.: +43 (1) 894 97 49
E.: office@makler.rustler.eu

1. Dachgeschoss TOP A47

Zimmer	11,97 m ²
Wohnküche	15,41 m ²
VR	2,42 m ²
Bad	5,13 m ²
	34,93 m ²
Terrasse	4,44 m ²
	4,44 m ²



LAGEPLAN

RUSTLER[®]
REAL ESTATE EXPERTS