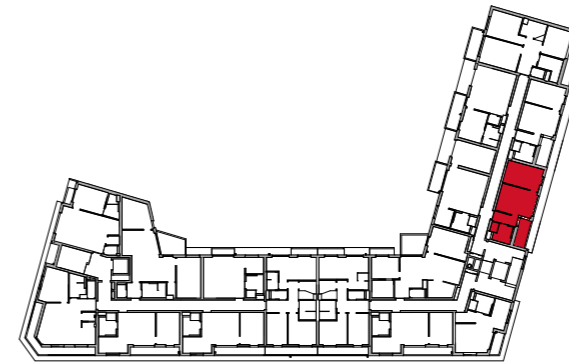


### TYP NOLDE "Die himmlische Verführung - von Allem genug"

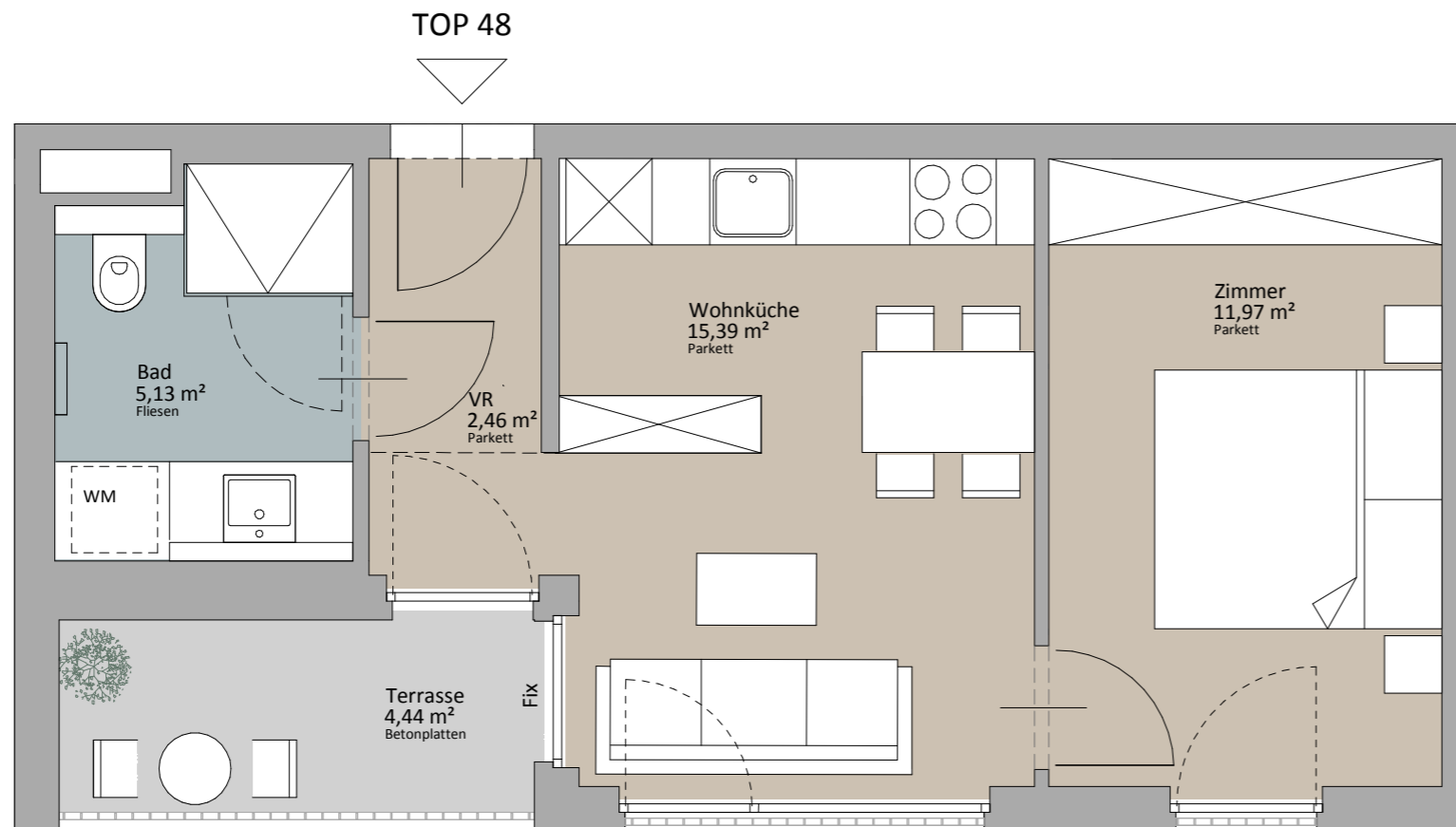
LAGEPLAN



Rustler Immobilienreuehand GmbH  
Mariahilferstraße 196, 1150 Wien  
Tel.: +43 (1) 894 97 49  
E.: office@makler.rustler.eu

### 1. Dachgeschoss TOP A48

Zimmer	11,97 m <sup>2</sup>
Wohnküche	15,39 m <sup>2</sup>
VR	2,46 m <sup>2</sup>
Bad	5,13 m <sup>2</sup>
	34,95 m <sup>2</sup>
Terrasse	4,44 m <sup>2</sup>
	4,44 m <sup>2</sup>



LAGEPLAN

**RUSTLER<sup>®</sup>**  
REAL ESTATE EXPERTS

