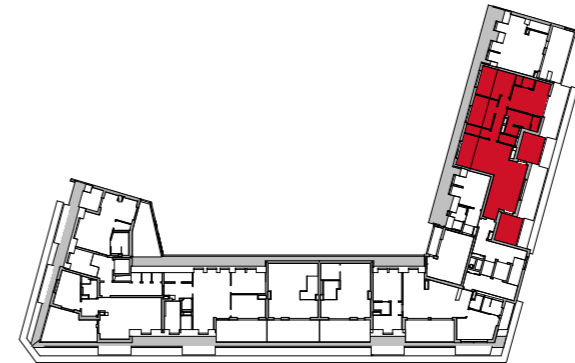


TYP POLLOCK^{DG} "Für mehr Liebe unter dem Dach"

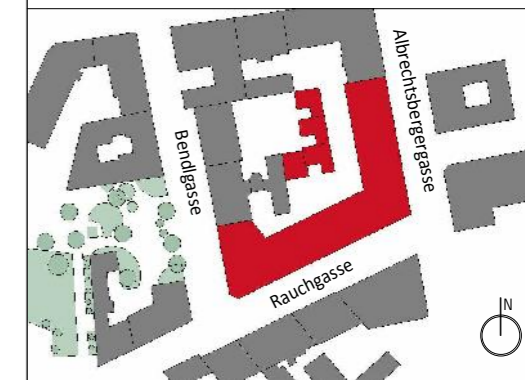
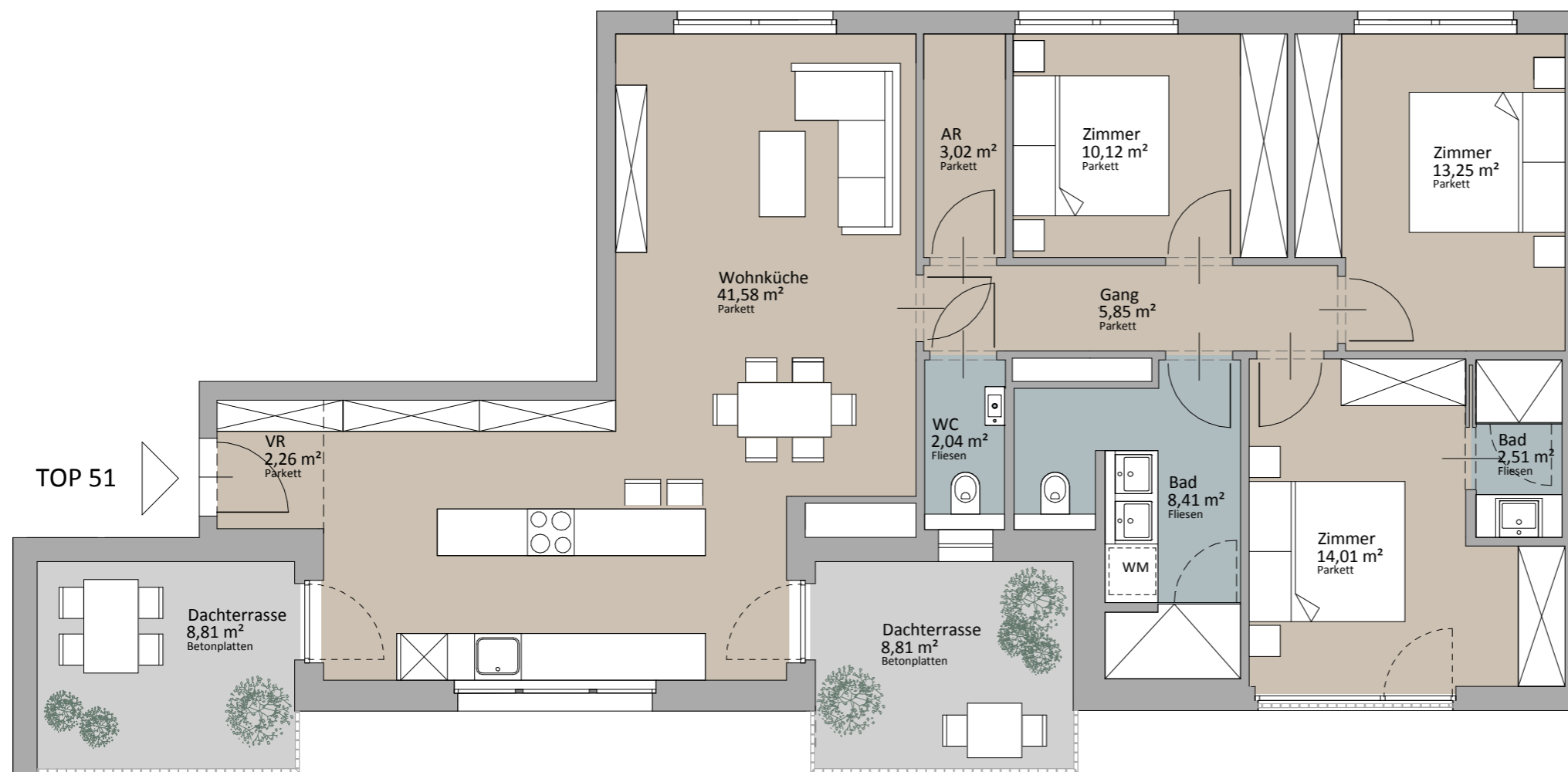
LAGEPLAN



Rustler Immobilienreuehand GmbH
Mariahilferstraße 196, 1150 Wien
Tel.: +43 (1) 894 97 49
E.: office@makler.rustler.eu

2. Dachgeschoss TOP A51

Zimmer	14,01 m ²
Zimmer	13,25 m ²
Zimmer	10,12 m ²
Wohnküche	41,58 m ²
WC	2,04 m ²
VR	2,26 m ²
Gang	5,85 m ²
Bad	8,41 m ²
Bad	2,51 m ²
AR	3,02 m ²
	103,04 m ²
Dachterrasse	8,81 m ²
Dachterrasse	8,81 m ²
	17,62 m ²



LAGEPLAN

RUSTLER[®]
REAL ESTATE EXPERTS