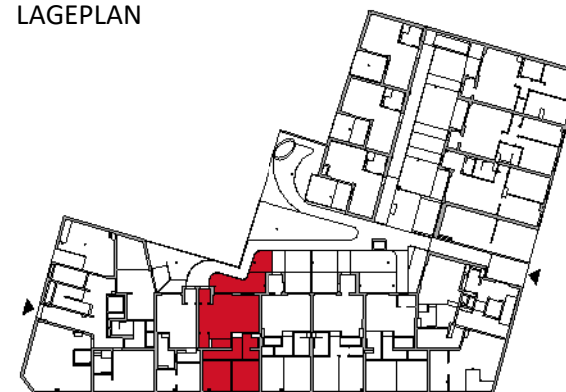


TYP ANDRÉ HELLER "Interaktion im urbanen Raum & Platz zum Garteln"

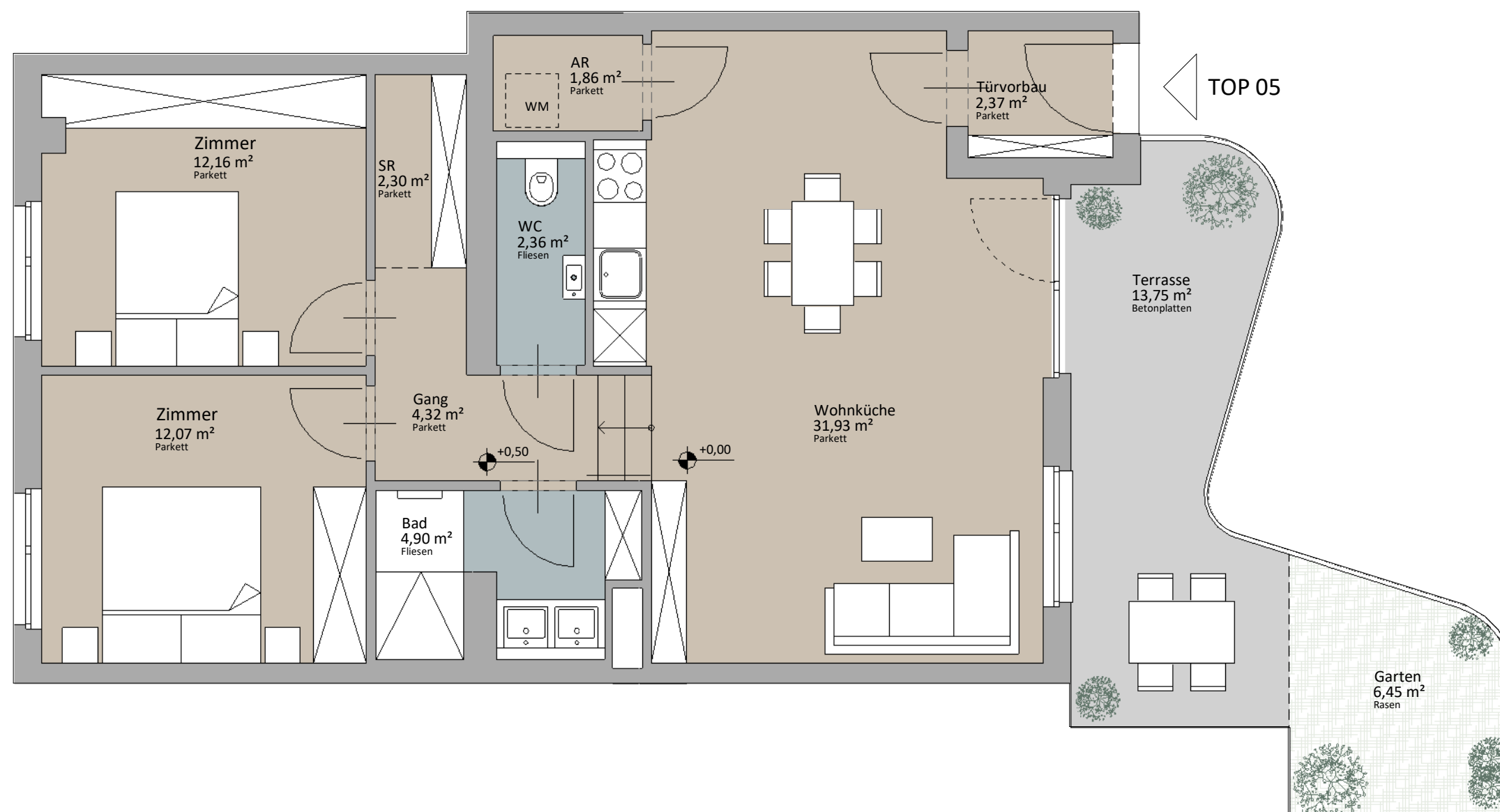
LAGEPLAN



Rustler Immobilienreuehand GmbH
Mariahilferstraße 196, 1150 Wien
Tel.: +43 (1) 894 97 49
E.: office@makler.rustler.eu

Erdgeschoss TOP A05

Wohnküche	31,93 m ²
WC	2,36 m ²
Türvorbau	2,37 m ²
SR	2,30 m ²
Gang	4,32 m ²
Bad	4,90 m ²
AR	12,07 m ²
AR	12,16 m ²
AR	1,86 m ²
	74,28 m ²
Terrasse	13,75 m ²
Garten	6,45 m ²
	20,20 m ²



LAGEPLAN

RUSTLER[®]
REAL ESTATE EXPERTS